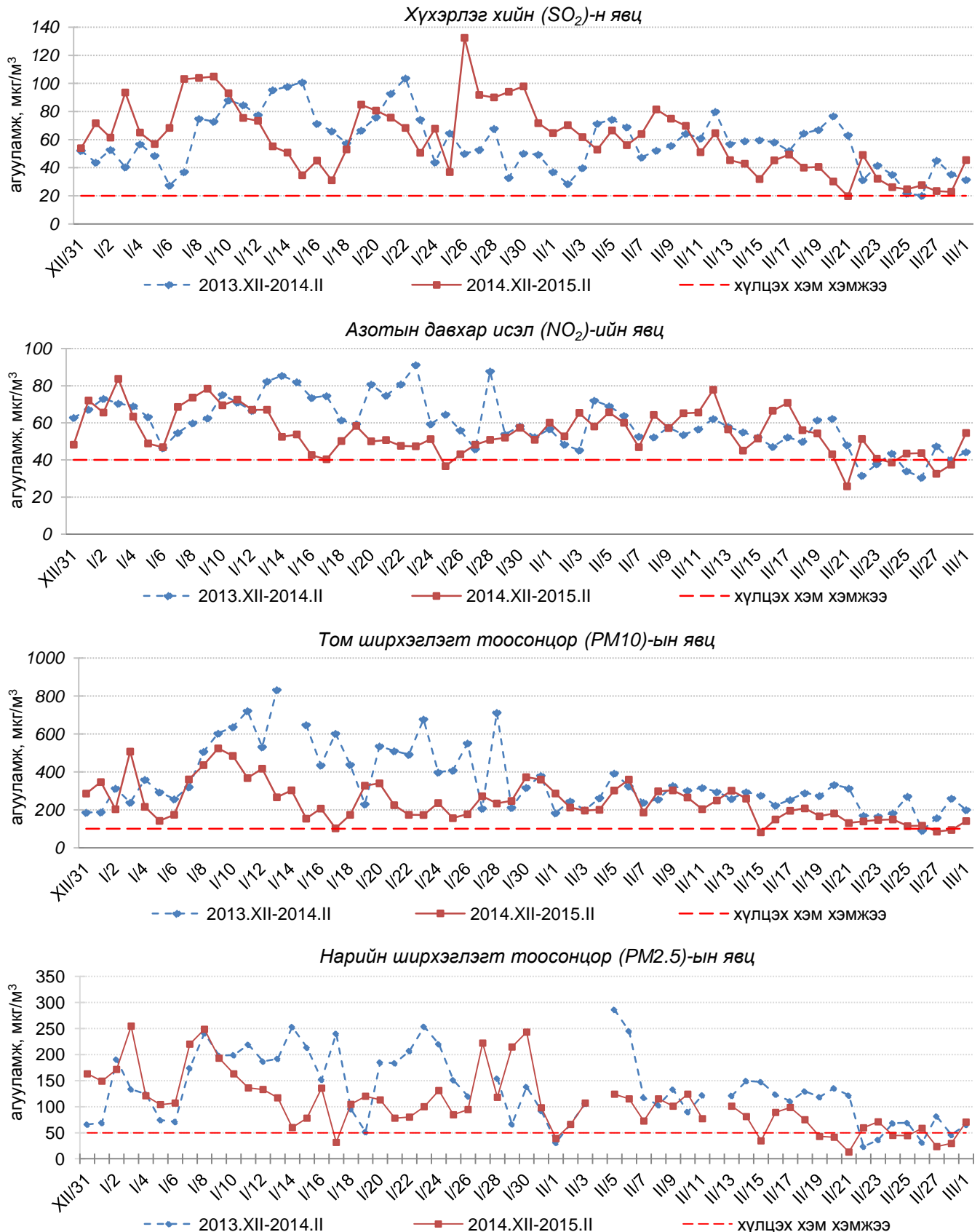


Улаанбаатар хотын өнгөрсөн 7 хоногийн агаарын чанарын төлөв
/2015 оны 2-р сарын 23-аас 3-р сарын 1-ний өдөр/

Улаанбаатар хотын агаарт түгээмэл бохирдуулах бодис хүхэрлэг хий /SO₂/, азотын давхар исэл /NO₂/, тоосонцор /PM10/, нүүрстөрөгчийн дутуу исэл /CO/, озон /O₃/-ны агууламжийг тодорхойллоо.



Улаанбаатар хотын өнгөрсөн 7 хоногийн агаарын чанар
/2014 оны мөн үетэй харьцуулснаар/

№	Бохирдуулах бодисын нэр	MNS 4585:2007	7 хоногийн дундаж агууламж, мкг/м ³		Хоногийн дунжийн хамгийн их, мкг/м ³		Стандартаас давсан тохиолдлын тоо хувиар		Стандартаас давсан, хамгийн их агууламж илэрсэн харуул
		Хүлцэх хэм хэмжээ мкг/м ³	2014он	2015он	2014он	2015он	2014он	2015он	
1	Хүхэрлэг хий, SO ₂	20	32	28↓	101	74	76%	51%↓	2-р сарын 28-нд Мишээл экспо төв орчим АЧС-аас 3.7 дахин их
2	Азотын давхар исэл, NO ₂	40	38	41↑	101	74	33%	51%↑	2-р сарын 23-нд Баруун 4 зам орчим АЧС-аас 1.8 дахин их
3	Тоосонцор, PM10	100	187	121↓	652	434	74%	45%↓	2-р сарын 24-нд 100 айл орчим АЧС-аас 4.3 дахин их
4	Тоосонцор, PM2.5	50	58	49↓	96	77	54%	50%↔	2-р сарын 23-нд 13-р хороолол орчим АЧС-аас 1.5 дахин их
5	Нүүрстөрөгчийн дутуу исэл, CO	10000	1326	797↓	5500	2788	0%	0%↔	Давсан тохиолдол байхгүй
6	Озон O ₃	100	32	35↑	97	66	0%	0%↔	Давсан тохиолдол байхгүй

* ↓ бага; ↑ их; ↔ ойролцоо түвшинд /±5%/.

Өнгөрсөн 7 хоногийн агаарын чанарын хяналт шинжилгээний дүнгээр Улаанбаатар хотын гэр хороолол орчимд агаар “Дунд” зэргийн бохирдолтой, автозам, орон сууцны хороолол, үйлдвэрийн бүс орчимд агаар “Бага” зэргийн бохирдолтой байлаа.

	Гэр хороолол орчим				Автозам орчим	Үйлдвэрийн бүс	Орон сууцны хороолол	Индексийн тоон үзүүлэлт	Агаарын чанар
	100 айл	Нисэх	Толгойт	МҮОНРТ	Баруун 4 зам	Цахилгаан станц	13-р хороолол	0-50	Цэвэр
2015.02.23	PM10	PM2.5, PM10	PM2.5	SO ₂ , PM2.5, PM10	NO ₂ , SO ₂ , PM2.5, PM10	SO ₂ , PM10	NO ₂ , SO ₂ , PM2.5, PM10	51-100	Хэвийн
2015.02.24	PM10	PM10	PM10	SO ₂ , PM2.5, PM10	NO ₂ , SO ₂ , PM10	PM10	NO ₂ , SO ₂	101-250	Бага зэргийн бохирдолтой
2015.02.25	SO ₂ , PM10	PM2.5	PM2.5, PM10	PM2.5, PM10	NO ₂ , SO ₂	PM10	NO ₂ , SO ₂ , PM2.5	251-400	Дунд зэргийн бохирдолтой
2015.02.26	NO ₂ , SO ₂ , PM10	PM2.5, PM10	SO ₂ , PM2.5, PM10	SO ₂ , PM2.5	NO ₂ , SO ₂ , PM2.5, PM10	SO ₂ , PM10	NO ₂ , SO ₂ , PM2.5, PM10	401-500	Их бохирдолтой
2015.02.27	SO ₂ , PM10		SO ₂	SO ₂	NO ₂ , SO ₂		NO ₂ , SO ₂	500<	Маш их бохирдолтой
2015.02.28	NO ₂ , SO ₂ , PM10		PM2.5	SO ₂ , PM2.5, PM10	NO ₂ , SO ₂		NO ₂ , SO ₂		
2015.03.01	NO ₂ , SO ₂ , PM10		PM2.5	SO ₂	NO ₂ , SO ₂ , PM2.5, PM10	SO ₂ , PM10	NO ₂ , SO ₂ , PM2.5, PM10		

Хамгийн их агууламжтай бохирдуулах бодис: PM10-том ширхэглэгт тоосонцор, PM2.5-нарийн ширхэглэгт тоосонцор, SO₂-хүхэрлэг хий.